



REPUBLIQUE FRANCAISE

DEPARTEMENT DES ALPES MARITIMES

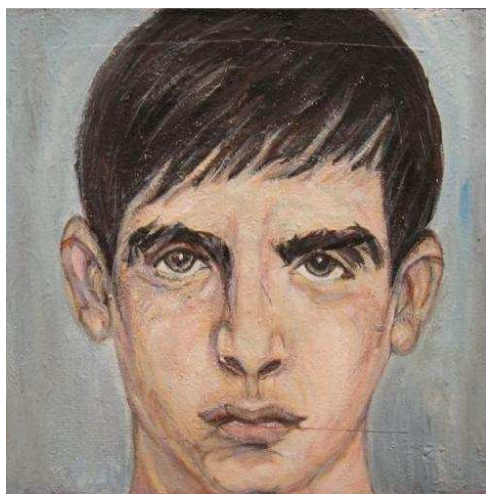


COMMUNIQUÉ DE PRESSE

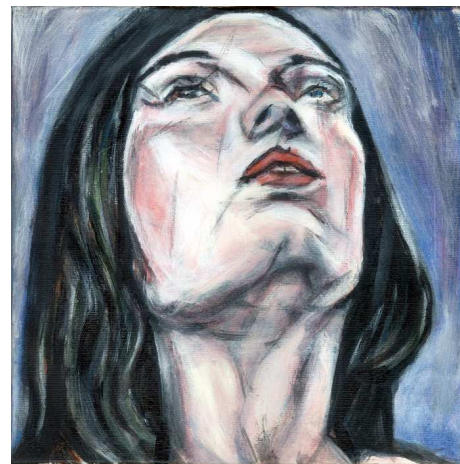
EXPOSITION KSENIA SIC et Yéléna Remetin Du 8 au 15 septembre 2011

Eze Village – Salle Municipale d'exposition
Entrée libre

Ksenia Sic :



Ksénia Sic



Ksénia Sic est née à Novi Sad, en ex-Yougoslavie (République de Serbie). Elle s'installe en France en 1985, et fait des études à l'Université Paris I, en Arts plastiques. Elle travaille avec la galerie Mireille Batout d'Houssy à Paris et Morton Interiors à New York et à Palm Beach, en Floride. Avec un groupe d'artistes, elle participe aussi à un mouvement de mise en valeur de friches industrielles à travers des expositions-vernissages. En 1995, elle fait partie de la sélection du Musée National des Beaux-arts de Belgrade.

L'artiste a depuis toujours comme thème récurrent le visage. Il est alors évident qu'elle se pose des questions sur l'individu, qui est-il et pourquoi. Ses portraits sont exécutés d'après photographies ou modèles, soit avec des amis, soit avec des inconnus. Elle ne prête pas attention aux nationalités et mélange ces visages d'Occident et d'Orient (d'où elle est originaire).

Yéléna Remetin réalise des photographies, des peintures, écrits et est même réalisatrice. Concernant ses photos, elle a différents mouvements et ses photos peuvent être à la fois très urbaines comme captant une scène folklorique ou quotidienne.

<http://www.artactif.com/ksenia>

Mairie d'Eze – Avenue du Jardin exotique – 06360 Eze - France

Tél. : 33 (0)4 92 10 60 60 – Fax : 33 (0)4 92 10 60 50 – e-mail : contact@ville-eze.fr

www.ville-eze.fr

Office municipal de Tourisme d'Eze - Place du général de Gaulle - 06360 Eze - France

Tél. : 33 (0)4 93 41 26 00 - Fax : 33 (0)4 93 41 04 80 - e-mail : office-tourisme-deze@wanadoo.fr

www.eze-riviera.com



REPUBLIQUE FRANCAISE

DEPARTEMENT DES ALPES MARITIMES



Yéléna Remetin



Yéléna Remetin

Actrice, écrivaine, peintre et photographe, **Yelena Remetin** proposera une sélection de clichés.

L'artiste classe ses œuvres selon des séries : "Flora" "Urban", "Voyages", etc. Dans la série "Graphique", annotée d'une citation de Baudelaire "le beau est toujours bizarre", elle fait partager au spectateur sa quête de motifs, montrant s'il le fallait que l'art se présente à qui sait regarder autour de soi. Ici, ce sont des pavages dont les lignes asymétriques et les coloris s'entrechoquent, là une fissure sur un mur ou un pare-brise faisant écho à la phrase de Léonard de Vinci selon laquelle une œuvre commence parfois par la vision d'une fissure sur un mur.

Avec la série "Migrenitis" sous titrée d'une citation de Franz Kafka "On photographie les objets pour les chasser de l'esprit", chaque image peut-être en effet comprise comme une obsession, une vision qui ne cesse de revenir à l'esprit. Yéléna Remetin dérange en photographiant des objets dont, même si on les identifie sans mal, on ne sait quel sens leur donner comme cette boîte de cachets à demi consommée portant la mention "ambiguïté". Ambiguïté de quoi ? forçant le spectateur à apporter une réponse en fonction de son vécu.

Le fait qu'il s'agisse de clichés et non de peinture accroît la notion de réalité. Yéléna Remetin joue sur les filtres de couleurs ou le noir et blanc pour donner l'atmosphère recherchée à son œuvre. Les zones floues et nettes sont aussi maîtrisées pour apporter une lecture secondaire dans l'œuvre telle les reflets des mannequins dans une vitrine. La vitesse d'obturation permet d'obtenir des effets oniriques ou de mouvement. Elle privilégie aussi dans certains de ces clichés l'effet Lomo que donnaient les anciens appareils russes, jouant ainsi sur ambivalence entre ancien et modernité.

<http://www.yelena-remetin.fr/index.html>

Informations et Renseignements :

Office Municipal de Tourisme d'Eze : 04 93 41 26 00 – office-tourisme-deze@wanadoo.fr

Mairie d'Eze – Avenue du Jardin exotique – 06360 Eze - France

Tél. : 33 (0)4 92 10 60 60 – Fax : 33 (0)4 92 10 60 50 – e-mail : contact@ville-eze.fr

www.ville-eze.fr

Office municipal de Tourisme d'Eze - Place du général de Gaulle -06360 Eze -France

Tél. : 33 (0)4 93 41 26 00 - Fax : 33 (0)4 93 41 04 80 - e-mail : office-tourisme-deze@wanadoo.fr

www.eze-riviera.com