



REPUBLIQUE FRANCAISE

DEPARTEMENT DES ALPES MARITIMES



COMMUNIQUÉ DE PRESSE

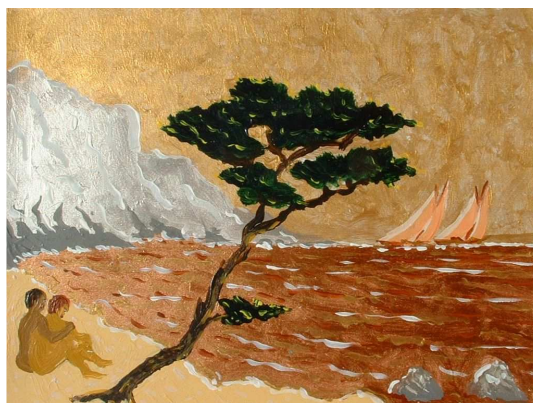
EXPOSITION STÉPHANE

Du 12 au 19 juillet

Eze-Village – Salle Municipale d'expositions – rue de la Paix
Entrée libre



Maternité, 60 x 40 cm, 2009



La Mer d'Or, 21 x 30, 2009

L'œuvre :

En faisant un clin d'œil au Paradis perdu de l'écrivain John Milton, Stéphane nous emmène à sa suite à la recherche de son propre paradis perdu. Le sentiment de la fragilité de l'existence est traduit par l'utilisation des différents médiums, tels que les pastels gras, l'acrylique ainsi que la terre glaise, la résine et le bronze.

Dans son travail, la nature semble reprendre ses droits. La nudité, prédominante dans ses travaux, est un rappel de l'Age d'or tout en étant un encouragement à aller à la redécouverte de son corps et de l'amour. La présence de nombreux animaux est une réminiscence de l'entente qui existait jadis entre l'homme et la nature. Ce retour aux sources nous procure un sentiment de bien-être et de volupté.

L'artiste :

Stéphane est né en 1959. Il commença sa carrière de sculpteur il y a vingt ans en Bretagne et en Grèce, puis devint galeriste à Paris, face au Musée Picasso, où il découvrit de nombreux artistes devenus maintenant célèbres. Cet artiste est aussi un poète et un écrivain : il a publié plusieurs ouvrages dont « De Grâce ! », un essai polémique sur le marché de l'art. Le 11 juillet au soir dans les jardins de la mairie annexe à Eze Bord de Mer paraîtra son nouveau recueil de poèmes « Chansons de mon rocher » aux éditions de La Tour des Vents avant que l'exposition se poursuive à Eze-Village du 12 au 19 juillet. A ce jour, l'artiste vit à Eze et il continue d'écrire.

Informations et Renseignements :

Office Municipal du Tourisme : 04 93 41 26 00 – office-tourisme-deze@wanadoo.fr

Mairie d'Eze – Avenue du Jardin exotique – 06360 Eze - France

Tél. : 33 (0)4 92 10 60 60 – Fax : 33 (0)4 92 10 60 50 – e-mail : contact@ville-eze.fr
www.ville-eze.fr

Office municipal de Tourisme d'Eze - Place du général de Gaulle -06360 Eze -France

Tél. : 33 (0)4 93 41 26 00 - Fax : 33 (0)4 93 41 04 80 - e-mail : office-tourisme-deze@wanadoo.fr
www.eze-riviera.com