



REPUBLIQUE FRANCAISE

DEPARTEMENT DES ALPES MARITIMES

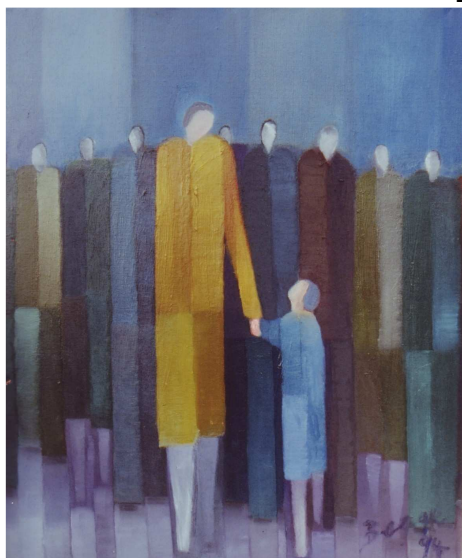


COMMUNIQUÉ DE PRESSE

EXPOSITION FRANCINE BERGER

Du 8 au 24 mai

Eze-Village – Salle Municipale d'expositions – rue de la Paix
Entrée libre



La Promenade 1994 – Huile sur toile, 73 x 60



L'artiste

L'œuvre :

Francine Berger travaille sur les effets dynamiques de la couleur en confrontant des teintes vives, le rouge et le vert par exemple, les coups de brosses rapides en aplats ou en épaisseur donnant du mouvement et rehaussant les jeux de lumière sur la matière qui accentuent l'impact visuel.

C'est une lente maturation qui l'a amené à l'abstraction. D'abord figuratif, elle peignait des personnages, elle s'est progressivement dégagée de la forme pour laisser libre cours à ses gestes sur la toile. Ses personnages inspirés de la foule de New York sont statiques et pourtant, par le jeu des contrastes, telle cette jeune femme jaune entourée de silhouettes violettes et bleues, ils acquièrent du mouvement

L'artiste :

Francine Berger a étudié à la Pennsylvania Academy of Fine Arts and Moore College of Art de Philadelphie où elle s'intéressait aux rapports des couleurs et des contrastes qui créent la dynamique. Elle a mis de côté sa passion pour les arts plastiques au bénéfice de sa carrière professionnelle. Depuis 1992 elle a repris ses recherches en peinture. Francine Berger a exposé à Paris, Philadelphie, New York et Berlin

Informations et Renseignements :

Office Municipal du Tourisme : 04 93 41 26 00 – office-tourisme-deze@wanadoo.fr

Mairie d'Eze – Avenue du Jardin exotique – 06360 Eze - France

Tél. : 33 (0)4 92 10 60 60 – Fax : 33 (0)4 92 10 60 50 – e-mail : contact@ville-eze.fr
www.ville-eze.fr

Office municipal de Tourisme d'Eze - Place du général de Gaulle -06360 Eze -France

Tél. : 33 (0)4 93 41 26 00 - Fax : 33 (0)4 93 41 04 80 - e-mail : office-tourisme-deze@wanadoo.fr
www.eze-riviera.com